

Il Burlo si veste di nuovo



INFERMIERE
INFERMIERE PEDIATRICO



OSTETRICA



**OPERATORE SOCIO
SANITARIO - OSS**



**OPERATORE
DI SUPPORTO**



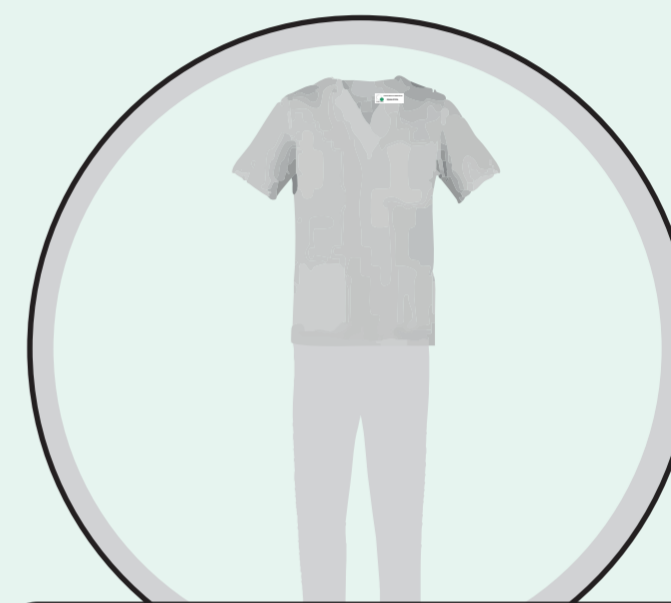
DIRIGENTE MEDICO



**MEDICO IN FORMAZIONE
SPECIALISTICA**



**PERSONALE DI
ANESTESIA E RIANIMAZIONE
TERAPIA INTENSIVA NEONATALE**



**DIRIGENTE SANITARIO NON MEDICO
PERSONALE DELLA RICERCA**



**FISIOTERAPISTA
LOGOPEDISTA
ORTOTTISTA**



**TECNICO SANITARIO
DI RADIOLOGIA MEDICA
TECNICO AUDIOMETRISTA
TECNICO SANITARIO
LABORATORIO BIOMEDICO
TECNICO AUDIOPROTESISTA
IGIENISTA DENTALE
TECNICO DI
NEUROFISIOPATOLOGIA**



CURE PALLIATIVE



**DIVISA AD USO
ESCLUSIVO INTERNO
BLOCCO OPERATORIO
E SALA PARTO**

INDICAZIONE DELLA QUALIFICA SUL TASCHINO



IRCCS BURLO GAROFOLO

QUALIFICA