

Le Malattie Sessualmente Trasmesse




Prof.ssa Manola Comar, Dott. Francesco De Seta

Istituto di Ricovero e Cura a Carattere Scientifico materno-infantile "**Burlo Garofolo**
"Ospedale di alta specializzazione e di rilievo nazionale per la salute della donna e del bambino."

Via dell'Istria 65/1-34137 Trieste, tel. 040 3785111,

www.burlo.trieste.it.

 @BurloGarofolo

Le Malattie sessualmente trasmissibili (MST) indicano tutte quelle infezioni che si possono contrarre attraverso rapporti sessuali.

Molte di queste infezioni decorrono **SENZA SINTOMI** determinando il rischio di diffusione dell'infezione e quindi **CONTAGI INCONSAPEVOLI**.

GLI ADOLESCENTI sono le persone maggiormente coinvolte.



I sintomi dell'infezione, sia nel maschio che nella femmina sono in genere localizzati nell' **APPARATO GENITALE e URINARIO**.

Ci sono però infezioni che possono dare manifestazioni a livello sistemico o cronicizzare e produrre, soprattutto nella donna, gravi complicanze fra cui **DOLORI PELVICI** fino ad arrivare **all'INFERTILITA'**.

ECCO I MICROORGANISMI CHE POSSONO CAUSARE LE MST

Chlamydia t.



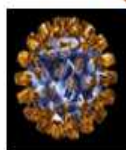
Gonorrhoea



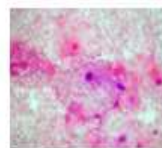
HBV



HSV



Bacterial Vaginosis



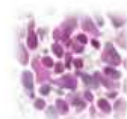
Trichomonas v.



Syphilis



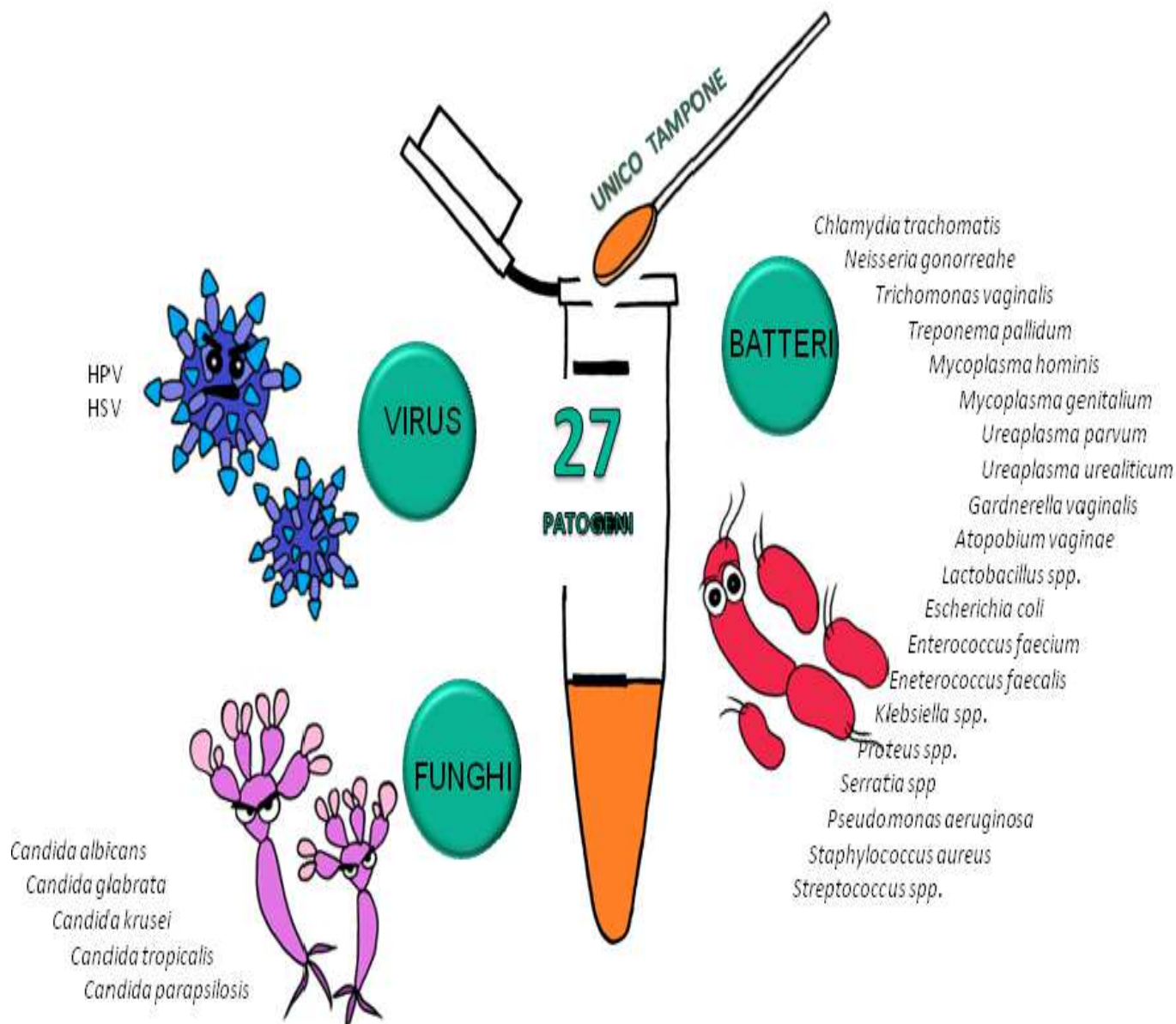
Mycoplasma g.



HPV



Le **MTS** possono essere facilmente **DIAGNOSTICATE** e **CURATE** grazie a tecnologie di ultima generazione con un **UNICO** prelievo **INDOLORE** e **NON INVASIVO**



DOVE RIVOLGERSI?

Presso l'ambulatorio
“ Infezioni Genitali”
dell'IRCCS Burlo Garofolo,
Palazzina ambulatori



QUANDO PRESENTARSI?

Tutti i Lunedì e martedì dalle ore 09.00 alle ore 11.00

COME ACCEDERE?

Previo appuntamento presso il CUP con impegnativa

PER COUNSELLING

manola.comar@burlo.trieste.it
francesco.deseta@burlo.trieste.it