



Laboratorio di Diagnostica Avanzata Traslazionale

GUIDA AI SERVIZI

DIRETTORE f.f. PROF. PAOLO GASPARINI

www.burlo.trieste.it
 @BurloGarofolo

Cari genitori,

questo opuscolo contiene, in modo sintetico, alcune informazioni che ci auguriamo vi saranno utili durante l'accesso alla nostra Struttura. In esso trovate indicazioni che riguardano i comportamenti da adottare ed alcune informazioni generali sulle procedure di reparto.

Per approfondimenti potete consultare il sito internet e la carta dei servizi.

<https://www.burlo.trieste.it/content/carta-dei-servizi>

DIRETTORE/RESPONSABILE

f.f. Prof. Paolo Gasparini

STAFF

Dirigente medico: Prof.ssa Giuliana Decorti

Dr.ssa Antonella Fabretto

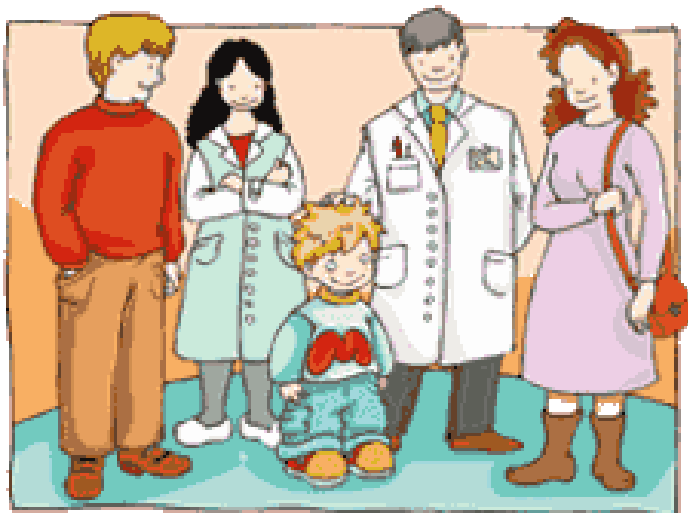
Dr.ssa Daniela Mazzà

Dirigente chimico: Dott. Riccardo Addobbati

Tecnico di Laboratorio: Dott.ssa Gabriella Antonucci

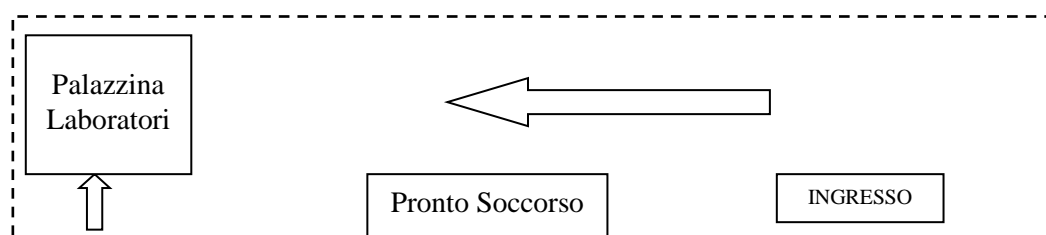
Dott.ssa Elisa Borin

Dott.ssa Rossella Del Savio



DOVE SIAMO

Entrando dall'ingresso principale, al piano terra della palazzina laboratori.



PRESENTAZIONE STRUTTURA

La S.C. R Laboratorio di Diagnostica Avanzata (DAT) è un laboratorio di alta specializzazione che offre numerosi esami di laboratorio in coerenza con la missione assistenziale e di ricerca in campo materno-infantile offerta dall'IRCCS Burlo Garofolo. Il Laboratorio DAT offre il supporto laboratoristico per numerosi esami specialistici di immunometria, allergologia, dosaggio di metaboliti e farmaci, utili per la diagnosi e la terapia di patologie per cui l'IRCCS è centro di riferimento nazionale ed internazionale. All'interno della struttura la SS di Tossicologia Forense è il centro Hub dell'Area Vasta Giuliana-Isontina (ASUGI) per l'analisi delle sostanze d'abuso, svolgendo un ruolo di supporto alla Medicina Legale. Grazie alla disponibilità di strumentazione di ultima generazione come lo spettrometro di massa ad alta sensibilità, il laboratorio è in grado di eseguire esami di alta specializzazione effettuati da pochissimi altri laboratori italiani, come ad esempio il dosaggio della cistina intraleucocitaria.

Il laboratorio è inoltre specializzato nel dosaggio dei livelli plasmatici di numerosi farmaci utilizzati nella terapia di diverse patologie.

Tra gli esami offerti dal laboratorio va inoltre segnalata la neo-inserita farmacogenetica, che, in linea con le raccomandazioni di enti regolatori e società scientifiche, permette di effettuare test in grado di caratterizzare il rischio di tossicità di alcuni farmaci antineoplastici.

La Struttura offre inoltre un servizio di consulenza farmacologica, in particolare per quanto riguarda la personalizzazione della terapia in base alle informazioni fornite dalle analisi di dosaggio farmaci e/o di genetica effettuate su ciascun paziente.

ATTIVITÀ DI STRUTTURA

Fornisce prestazioni di diagnostica in regime routine per pazienti ricoverati ed ambulatoriali esterni in ambiti di esami altamente specialistici della medicina di laboratorio (in particolare immunometria-sierologia, allergologia e spettrometria di massa). La diagnostica allergologica rappresenta uno dei supporti principali nella diagnosi e nel trattamento delle varie allergie (alimentari, respiratorie, farmacologiche, veleno da imenotteri etc..) che possono svilupparsi sia in ambito pediatrico che dell'adulto. Gli esami allergologici richiedibili presso il nostro laboratorio, sia tradizionali che di ultima generazione (allergologia-molecolare) sono un aiuto imprescindibile nel monitoraggio dei programmi di desensibilizzazione agli allergeni alimentari (fiore all'occhiello delle attività allergologiche dei colleghi pediatri) e da veleno di imenottero. Tale attività interessa un bacino di utenza sia regionale che extraregionale incentrandosi sull'eccellenza internazionale raggiunta in campo pediatrico del nostro Istituto. La strumentazione in uso, di ultima generazione, e l'expertise degli operatori del laboratorio sono anche a disposizione dei pazienti adulti provenienti dalla Regione, Provincia di Trieste e degli Stati confinanti.

Il Laboratorio di Diagnostica Avanzata Traslazionale è inoltre attivo in ambito ostetrico, partecipando in collaborazione con il Servizio di Ecografia Ostetrica allo screening prenatale della sindrome di Down; questa attività diagnostica comprende l'intera Area Vasta Giuliano-Isontina. Sempre nell'ambito ostetrico ginecologico, è attivo un supporto diagnostico di laboratorio nel campo della fertilità assistita, a cui si riferiscono anche soggetti transfrontalieri, in continuo aumento, della vicina Slovenia e Croazia.

L'Istituto IRCCS Burlo Garofolo dall'anno 2000, ma in particolare negli ultimi anni, ha investito e sta tutt'ora investendo in formazione e tecnologie avanzate nel campo della Cromatografia rappresentando oramai un punto di riferimento nel settore sanitario per tutta l'area Giuliano Isontina. Il rafforzamento e l'indirizzamento verso tecnologie avanzate specialistiche, come la Spettrometria di Massa a triplo quadrupolo (LC-MS/MS) o la gas-cromatografia (GC-MS), hanno consolidato una serie di servizi e prestazioni altamente sofisticate nel settore della farmaco-tossicologia. Ciò si rivela di particolare rilevanza ad esempio per il Centro di Emato-Oncologia con i dosaggi di immunosoppressori, antibiotici e antimicotici, o per la cura dell'epilessia con il monitoraggio di farmaci anti epilettici anche di ultima generazione. Il laboratorio, avendo anche carattere di ricerca scientifica, permette di fornire prestazioni chimico-cliniche mediante metodi sviluppati e validati dal laboratorio stesso che, essendo fuori dalle logiche del mercato della grande automazione clinica, altrimenti non sarebbero disponibili. Ne consegue che determinazioni "orfane" tipiche sia di patologie rare (es. Cistinosi) o molto specialistiche (es. malattie metaboliche), o ancora non disponibili per i

laboratori centrali (es. metanefrine), vengono eseguite e sviluppate da questo laboratorio a costi contenuti e con alta specificità.

Vengono inoltre dosati presso il Laboratorio DAT, con tecniche immunoenzimatiche, i livelli plasmatici di farmaci biologici utilizzati nelle malattie infiammatorie croniche, nonché i livelli di anticorpi antifarmaco.

Inoltre, recentemente, sono state aggiunte delle analisi di pertinenza della farmacogenetica che permettono di investigare il profilo genetico di un soggetto così da massimizzare le informazioni utili per l'oncologo o per lo specialista gastroenterologo in merito alla corretta dose di farmaco da somministrare. Al momento vengono ricercati specifici polimorfismi per due geni: 1. *DPYD* effettuato per le patologie oncologiche che richiedono l'utilizzo di una terapia con fluoropirimidine e 2. *TMPT* i cui polimorfismi sono ricercati per le patologie infiammatorie croniche intestinali che richiedono terapie con tiopurine.

Prestazioni

Di seguito gli esami richiedibili presso le varie sezioni della S.C. R. Laboratorio di Diagnostica Avanzata Traslazionale:

Allergologia:

- Pannelli di allergeni inalanti pediatrici/adulti
- Pannelli di allergeni alimentari pediatrici/adulti
- Pannelli arachidi
- Pannelli cereali
- Pannelli crostacei
- Pannelli frutta fresca
- Pannelli frutta a guscio
- Pannello latte
- Pannello legumi
- Pannello molluschi
- Pannello pesci
- Pannello semi
- Pannello uovo
- Pannello crossreatività
- Pannello acari
- Pannello muffe
- Pannello polline
- Pannelli di allergeni di supporto per medicina del lavoro
- Pannello veleno degli imenotteri
- Dosaggi IgE totali e specifiche
- Dosaggi IgG4 per monitoraggio del test di sensibilizzazione

Test ISAC

Immunometria:

dosaggi ormonali per l'endocrinologia pediatrica

dosaggi ormonali per la PMA

dosaggi di supporto alla diagnosi di celiachia

dosaggi di metaboliti per il centro di fibrosi cistica

dosaggi proteine per stima del rischio nell'analisi del BI-TEST

Farmacologia:

Antibiotici

Antiepilettici

Antiaritmici

Immunosoppressori

Antimicotici

Neurolettici

Benzodiazepine

Antivirali

Tossicologia

Etanolemia

Dosaggio delle droghe d'abuso

Metaboliti vari:

CDT

Dosaggio delle vitamine liposolubili

Aminoacidi

Cistina intraleucocitaria

Metanefrine, catecolamine

Porfirine

Farmacogenetica

Polimorfismi gene *DPYD*

Polimorfismi gene *TPMT*

Inoltre presso la S.C. R. Laboratorio di Diagnostica Avanzata Traslazionale, grazie alla competenza e professionalità della Prof.ssa Decorti e del suo staff, viene offerta la consulenza farmacologica (Monitoraggio Terapeutico dei Farmaci) al fine di permettere un dosaggio personalizzato del farmaco richiesto (antibiotici, antiepilettici, etc...), migliorando i risultati terapeutici e riducendo la possibilità di effetti avversi.

ECCELLENZE E ATTIVITÀ DI RICERCA

I campi di eccellenza della S.C. R Laboratorio di Diagnostica Avanzata Traslazionale sono inerenti all'uso di tecniche di Laboratorio altamente specializzate nel campo dell'allergologia e della Tossicologia.

La SC R Laboratorio di Diagnostica Avanzata Traslazionale svolge attività di ricerca sia autonoma che in collaborazione con altre strutture e i campi di interesse principali sono la farmacologia delle malattie infiammatorie croniche intestinali e delle malattie neoplastiche pediatriche.

COME SI ACCEDE

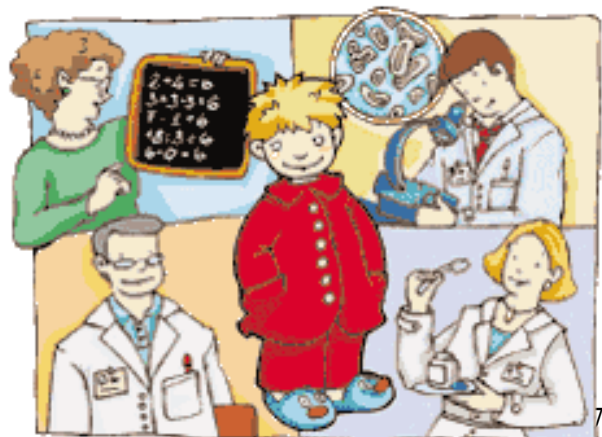
Le analisi sono effettuabili ad accesso per esterni tramite il Centro Prelievi dell'Ospedale e muniti da impegnativa dello Specialista e/o del Medico di Medicina Generale.

Le analisi possono essere prescritte anche a pazienti ricoverati presso i reparti di altra azienda previo accordo con il personale del laboratorio qualora non prevista una convenzione.

Analisi di Tossicologia Forense

Il settore delle analisi a scopo medico-legale comprende le analisi che rivestono una finalità forense ai fini di:

- Idoneità alla guida (artt. 186 - 187 CdS) per la determinazione di etanolo, droghe d'abuso e metaboliti in sangue, urina, capelli;
- Idoneità al lavoro, eseguita ai sensi del Protocollo d'Intesa Stato Regioni DPR 18/09/1998;
- Abuso/dipendenza da stupefacenti e stato di detenzione su soggetti sottoposti a misure cautelari e/o detentive, per affidamento minori, adozione per D.D.D. sostanze illegali, per le Prefetture e/o Tribunali, per la Sanità Penitenziaria;
- Tossicologia analitica post-mortem con consulenza tossicologica in matrici biologiche per diagnosi di decesso.



NORME DI COMPORTAMENTO

- ✓ L'ospedale Burlo Garofolo promuove la presenza costante dei genitori e il loro coinvolgimento nelle cure. I genitori dei bambini ricoverati possono stare, uno alla volta, con il loro bambino giorno e notte, salvo diversi accordi con le singole strutture. Per motivi di igiene, sicurezza e rispetto degli altri degenti, si raccomanda di limitare gli accessi a due visitatori per paziente, secondo gli orari.
- ✓ Il personale medico e infermieristico può intervenire per una cura o un esame anche durante gli orari di visita. In questi casi i visitatori potranno essere invitati a lasciare la camera.
- ✓ Durante la visita assumere un comportamento ed un tono di voce che non arrechino disturbi agli altri degenti.
- ✓ È vietato portare alimenti non confezionati, fiori recisi e animali.
- ✓ Per motivi di igiene e per prevenire le infezioni ospedaliere, i visitatori sono invitati a evitare la visita quando si è raffreddati o affetti da sindromi influenzali, o altre malattie infettive e diffusibili.
- ✓ Lavarsi bene le mani o frizionarle con soluzione alcolica usando gli appositi dispenser sia prima sia dopo la visita.
- ✓ In ottemperanza alla legge sulla Privacy, non si forniscono notizie telefoniche sulle condizioni di salute dei degenti, né sulla loro presenza o meno in reparto.

PASTI E PUNTI DI RISTORO

- ✓ Negli atri principali sono collocate delle macchine erogatrici di caffè, bevande e snack.



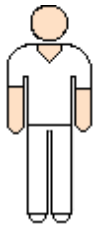
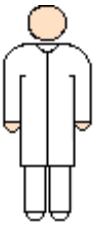
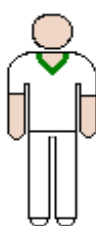

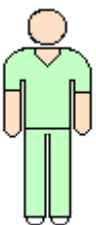
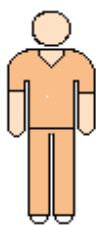

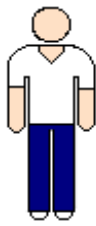

RITIRO RISPOSTE

Le risposte degli esami per esterni sono ritirabili al CUP.

Le risposte delle analisi di laboratorio per pazienti ricoverati, i pazienti seguiti dal SERT, le analisi di farmacogenetica e delle consulenze farmacologiche sono inviate direttamente al Reparto Richiedente e sono disponibili sulla rete informatica dell'Ospedale.



LE NOSTRE DIVISE

	<p>BIANCO Medici, Farmacisti, Psicologi</p> <p>Personale delle Direzioni e assistente sociale. (camice con taschino colorato, secondo profilo di appartenenza)</p>	
	<p>BIANCO CON COLLETTTO VERDE Specializzandi, borsisti e contrattisti</p> <p>VERDE Medici rianimatori</p>	
	<p>VERDE ACQUA Infermieri, infermieri pediatrici</p> <p>SALMONE Ostetriche</p>	
	<p>AZZURRI Personale tecnico radiologia e laboratorio tecnici area riabilitativa</p> <p>BIANCO E BLU Tecnici fisioterapia respiratoria e FKT</p>	
	<p>GIALLO PALLIDO Operatori Socio Sanitari. Puericultrici e infermieri generici (colletto di un colore più scuro)</p> <p>BLUETTE Personale ausiliario e OTA</p>	

I **coordinatori tecnici, infermieristici e ostetrici** indossano divise con analogo codice colore ma si distinguono per una tonalità più scura del colletto. Tutto il personale sanitario, amministrativo e tecnico espone un cartellino di riconoscimento con nome, cognome, qualifica e foto.



Divieto di fumo nell'intero comprensorio ospedaliero
Decreto Lgs. n. 6 del 12 gennaio 2016

Abbassare il volume e limitare l'uso dei cellulari.



Servizio wi-fi per i degenti previa richiesta alla
Coordinatrice infermieristica.



È disponibile uno sportello automatico al piano terra dell'atrio centrale
dell'ospedale.

DIRITTI E DOVERI DEL PAZIENTE

Il Burlo ha elaborato e adotta assieme agli altri Ospedali Pediatrici Italiani la Carta dei Diritti del Bambino in Ospedale, recepita dalla Regione Friuli Venezia Giulia e che ha ottenuto il Patrocinio del Ministero della Salute. L'Ospedale si impegna a tutelare i diritti degli utenti a cui chiede di rispettare alcune regole generali di comportamento al fine di garantire il buon svolgimento delle attività e una serena convivenza durante il ricovero. Per approfondimenti consulta la Carta dei Servizi o il sito internet.



COMUNICAZIONE

L'ufficio relazioni con il pubblico – U.R.P. – si occupa del servizio informativo rivolto all'utenza, collabora con le associazioni di volontariato, cura l'aggiornamento del sito internet, raccoglie e analizza le segnalazioni e i reclami, si occupa di monitorare il livello di soddisfazione degli utenti.

Gli utenti, gli organismi di volontariato o di tutela accreditati presso la Regione, possono presentare segnalazione/reclamo entro 15 giorni dal momento in cui sono venuti a conoscenza di atti o di comportamenti con i quali si nega o si limita la fruibilità delle prestazioni sanitarie erogate dall'Ospedale Burlo Garofolo.

Le segnalazioni e/o i reclami possono essere presentati:

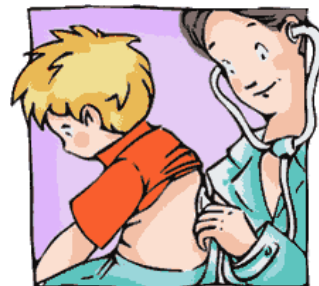
- ✓ di persona, presso l'U.R.P. situato al piano terra della palazzina ambulatori, dal lunedì al venerdì dalle ore 10 alle ore 12 e nel primo pomeriggio su appuntamento ☎040 3785 461
- ✓ per iscritto attraverso il modulo specifico disponibile presso l'apposita Cassetta Reclami situata nell'atrio centrale dell'Ospedale
- ✓ via mail urp@burlo.trieste.it

PRIVACY

L'Ospedale si impegna a garantire il diritto dei bambini e delle loro famiglie, delle donne e dei cittadini alla riservatezza di tutte le informazioni sullo stato di salute e sulle prestazioni erogate e al rispetto della privacy durante gli interventi diagnostici e i trattamenti in generale. La informiamo che, in occasione del suo primo contatto con l'Istituto, le sarà somministrato il consenso al trattamento dei dati personali, da lei comunicati direttamente o eventualmente raccolti presso i nostri servizi, per le sole finalità di cura della sua salute, in assenza del quale non è possibile l'accesso alla prestazione sanitaria fatta salvi i casi di urgenza/emergenza.

La invitiamo pertanto a sottoscrivere tale consenso (Ge.Co.) sapendo che esso, una volta manifestato da un adulto maggiorenne, risulta valido per i dati trattati dall'azienda titolare che lo ha raccolto, per la durata dell'intera vita, a meno che esso non sia da lei modificato o revocato, in qualsiasi momento, in tutto o in parte.

Il consenso al trattamento dei dati personali dei minori è firmato da entrambi i genitori o da altri legali rappresentanti e deve essere riacquisito al compimento del 18esimo anno di età.



DOCUMENTAZIONE SANITARIA

Si può richiedere copia della cartella clinica presso l'Ufficio informazioni dal lunedì al venerdì dalle 07.30 alle 19.00 ☎040 3785 368 fax 040 3785 487 Per approfondimenti visita il sito internet <https://www.burlo.trieste.it/content/servizi/moduli-on-line/richiesta-copia-cartella-clinica>

SERVIZIO RELIGIOSO

L'Istituto s'impegna, per quanto possibile, a soddisfare le richieste di assistenza religiosa provvedendo a contattare i diversi ministri di culto. All'interno dell'Ospedale vi è una Chiesa cattolica situata al piano terra dell'Edificio Centrale. La suora e il sacerdote sono presenti quotidianamente all'interno dell'Istituto e a loro ci si può rivolgere per ogni necessità di tipo spirituale e religiosa. Per contattare un ministro di altri culti, si può formulare la richiesta al Coordinatore Infermieristico.

SERVIZIO DI MEDIAZIONE CULTURALE

Per favorire il corretto utilizzo dei servizi sanitari e la comunicazione tra operatori e cittadini stranieri, l'Istituto ha attivato un programma di mediazione culturale. È compito del personale medico e del coordinatore infermieristico valutare l'esigenza di attivare tale servizio.

DONAZIONI E 5XMILLE

“Io sto con il Burlo” è la campagna di donazioni e raccolta fondi in favore del Burlo Garofolo, l'ospedale delle mamme e dei bambini del Friuli Venezia Giulia.

Con il cinque per mille si può scegliere di destinare al Burlo Garofolo una piccola quota di imposte senza alcun onere economico aggiuntivo. Per ulteriori informazioni rivolgersi all'Ufficio Relazioni con il Pubblico e visita il sito internet <https://www.burlo.trieste.it/content/comunicazioni/donazioni>



ASSOCIAZIONI DI VOLONTARIATO E SERVIZIO DI FORESTERIA

Le associazioni di volontariato convenzionate si occupano di sostegno alle famiglie, ospitalità temporanea e animazione. Informazioni al riguardo vengono fornite dai coordinatori infermieristici e dall'Ufficio Relazioni con il Pubblico. Per approfondimenti

<https://www.burlo.trieste.it/content/servizi/servizi-ospedale/associazioni-di-volontariato>

L'Associazione Casa Mia ha realizzato una struttura per offrire ospitalità temporanea a quei familiari che, provenienti da fuori città prestano assistenza ai parenti ricoverati. Per informazioni ☎ 040 3785 389 dal lunedì al sabato dalle ore 10 alle ore 13 e per richieste specifiche rivolgersi al coordinatore infermieristico.

L'associazione A.B.C. offre gratuitamente alle famiglie dei bambini affetti da patologie chirurgiche tre appartamenti facilmente raggiungibili ed è richiesto un contributo di 40 € per i costi dell'impresa di pulizia che interviene ogni volta che una famiglia lascia uno degli appartamenti. Il contributo è volontario e non preclude l'ospitalità. Per informazioni contattare la dott.ssa Rossella Giuliani ☎ 328 18 63 287

A.G.M.E.N. Associazione Genitori, a carattere regionale, per l'assistenza alle famiglie e ai bambini con tumore o malattie del sangue seguiti dal Centro di Oncoematologia offre a titolo gratuito delle foresterie Per informazioni contattare la coordinatrice infermieristica dott.ssa Debora Cesar ☎ 040 3785 834 o l'ufficio A.G.M.E.N. ☎ 040 768362.

L'Associazione Scricciolo dispone di un appartamento, situato a soli trecento metri dall'ospedale, per il soggiorno delle mamme dei bimbi ricoverati in Terapia Intensiva Neonatale. Per informazioni rivolgersi alla Coordinatrice oppure a info@scricciolonlus.org

SC R LABORATORIO DI DIAGNOSTICA AVANZATA TRASLAZIONALE INFORMAZIONI E SEGRETERIA

Piano Terra, Palazzina Laboratori

dal lunedì al venerdì dalle ore 9.00 alle ore 16.00

☎ 040 3785.240

e-mail segreteria.laboratorio@burlo.trieste.it

DOVE SIAMO

L'ospedale si trova a Trieste in via dell'Istria 65/1, è raggiungibile in automobile dall'autostrada A4 Venezia-Trieste: superato il casello Duino-Lisert proseguite lungo la superstrada seguendo la segnaletica "Ospedale Burlo Garofolo" (circa 25 km).

PARCHEGGI

L'ospedale dispone di 50 posti gratuiti e vicino al comprensorio ospedaliero ci sono numerosi parcheggi a pagamento.



A cura del personale della Struttura e in collaborazione con l'Ufficio Relazioni con il Pubblico. Le informazioni contenute sono prive di conflitti di interesse e non sostituiscono le indicazioni mediche.

Rev.00 del 26/05/2021