

MyPeBS: uno studio europeo sullo screening mammografico personalizzato

COS'È MyPeBS?

MyPeBS (My Personal Breast Screening) è un progetto di ricerca promosso dalla Commissione Europea. Alcuni dei più autorevoli esperti di prevenzione del tumore della mammella, si sono alleati per realizzarlo.

MyPeBS è uno **studio che mette a confronto due strategie di screening del cancro al seno:**

1. **lo screening attuale**, dove l'età è l'unico criterio per invitare le donne a fare la mammografia
2. **una strategia personalizzata**, in cui, nel proporre un protocollo di screening, vengono considerate altre caratteristiche personali della donna

Lo studio coinvolgerà **85.000 donne** in Belgio, Francia, Israele, Italia e Regno Unito.

PERCHÈ MyPeBS?

I programmi organizzati di screening mammografico hanno avuto un ruolo importante nel combattere il cancro, ma possono essere migliorati:



aumentando la loro efficacia nell'individuare un tumore il più presto possibile



riducendo i loro possibili effetti negativi (risultati falsi-positivi*, biopsie di lesioni benigne, trattamento di tumori indolenti** e un piccolo rischio di cancro da radiazioni)

* Un sospetto di cancro non confermato dopo gli accertamenti.

** Tumori che non avrebbero mai causato problemi nel corso della vita di una donna, se non fossero stati individuati dallo screening.

Oggi abbiamo a disposizione conoscenze sufficienti per **testare un nuovo approccio di screening basato sul rischio individuale: questo è il principale**

obiettivo di MyPeBS.



CHI può partecipare a MyPeBS?

Puoi partecipare a MyPeBS se:

- hai un'età compresa tra i 45 e i 74 anni
- non hai una storia personale di cancro al seno
- non hai già avuto una valutazione di rischio molto alto per cancro al seno
- risiedi in una zona in cui è in corso lo studio

La partecipazione è volontaria e può essere ritirata in qualsiasi momento. Se non vuoi o non puoi partecipare, non preoccuparti: il programma di screening continuerà a invitarti normalmente.

COME funziona MyPeBS?

Quando verrai a fare la mammografia, un ricercatore ti descriverà lo studio.

Se darai il tuo **consenso** a partecipare, ti chiederà di compilare un **questionario** sulla tua salute, storia familiare e vita riproduttiva, oltre che sulle tue opinioni e sensazioni riguardo allo screening mammografico.

Poi ti assegnerà in maniera **casuale** (tramite computer) a uno dei seguenti **due gruppi di studio:**

●● SCREENING STANDARD

Se verrai assegnata a questo gruppo, continuerai a fare lo screening come previsto dal programma della tua zona di residenza. L'unica differenza è che ti chiederemo di fornirci delle informazioni sulla tua salute per i prossimi 4 anni.

●● SCREENING BASATO SUL RISCHIO PERSONALE

Se verrai assegnata a questo gruppo, il tuo rischio di sviluppare un tumore al seno nei prossimi 5 anni sarà stimato sulla base di:



Storia medica personale e familiare



Densità mammaria



Analisi del DNA di un campione di saliva

Quindi riceverai un **protocollo di screening** per i prossimi 4 anni, personalizzato sul tuo livello di rischio, come illustrato in questa tabella:

LIVELLO DI RISCHIO	ESAMI		
	Mammografia	Ecografia	Risonanza Magnetica
Rischio BASSO	Dopo 4 anni		
Rischio MEDIO	Ogni 2 anni	Ogni 2 anni*	
Rischio ALTO	Ogni anno	Ogni anno*	
Rischio MOLTO ALTO	Ogni anno		Ogni anno**

* Solo se la densità mammaria è elevata

** Fino al compimento dei 60 anni

QUALI sono i benefici e i rischi della partecipazione a MyPeBS?

●● SCREENING STANDARD

Se farai parte di questo gruppo, per te non cambierà nulla rispetto alle attuali pratiche di screening. Tuttavia, riceverai più informazioni sulla prevenzione del tumore della mammella in confronto alle non-partecipanti.

●● SCREENING BASATO SUL RISCHIO PERSONALE

Rispetto alle non partecipanti:

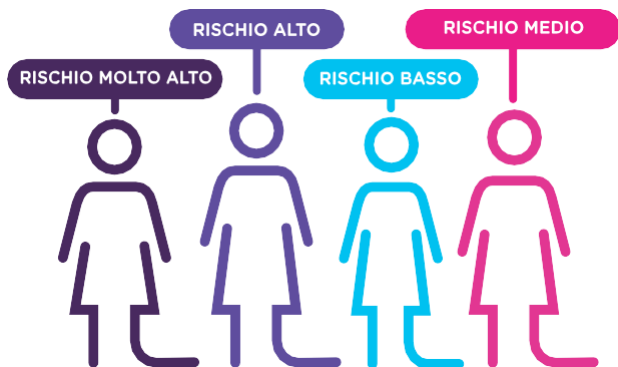
Se hai un RISCHIO BASSO e quindi ESAMI MENO FREQUENTI:

- avrai un **minore rischio di subire gli effetti negativi** dello screening mammografico
- avrai un **rischio un po' più elevato di posticipare una eventuale diagnosi** (si stima che questo possa capitare a 1 donna su 1.000)

Se hai un RISCHIO PIÙ ALTO e quindi ESAMI PIÙ FREQUENTI:

- avrai **più possibilità di diagnosi precoce** per un eventuale tumore
- avrai un **maggiore rischio di subire gli effetti negativi** dello screening mammografico

Riceverai comunque indicazioni su come **prestare attenzione alla salute del tuo seno**. Ti chiederemo anche di **aggiornare periodicamente le tue informazioni personali** sulla piattaforma web di MyPeBS. Questo **ci permetterà di rivalutare il tuo rischio e, eventualmente, modificare il tuo programma di screening.**



Ti interessa?

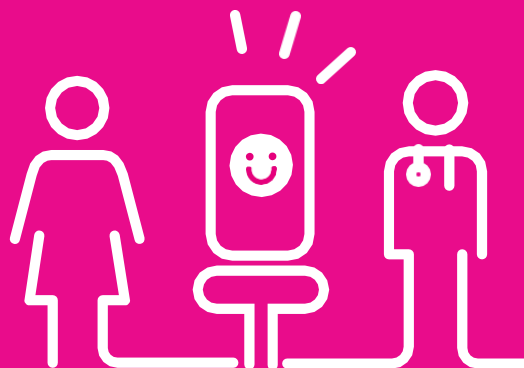
Per maggiori informazioni e per sapere come partecipare, chiama al numero

040 3994838

(da lunedì a venerdì h.12-14)

oppure contattaci all'indirizzo mail

radiologia.senologica@asugi.sanita.fvg.it



Per maggiori informazioni e per sapere come partecipare visita il sito **www.mypebs.eu**

 **MyPeBS**
Personalising
Breast Screening



www.mypebs.eu



MyPeBS è coordinato da UNICANCER, una rete francese di istituti oncologici leader in Europa.



Questo progetto ha ricevuto un finanziamento dal programma di ricerca e innovazione dell'Unione Europea "Horizon 2020", sotto la convenzione N.755394.



**INSIEME
POSSIAMO**
MIGLIORARE LO **SCREENING**
DEL TUMORE AL **SENO**

 **MyPeBS**
Personalising
Breast Screening