

GLI ANTIBIOTICI SONO FARMACI EFFICACI PER CURARE LE INFEZIONI BATTERICHE, NON HANNO ALCUNA UTILITÀ PER LE INFEZIONI PROVOCATE DAI VIRUS, CHE CAUSANO MALATTIE COME IL RAFFREDDORE E L'INFLUENZA.

QUANDO ASSUMI UN ANTIBIOTICO DEVI SAPERE:

- in che dosi lo devi prendere
- in quali orari lo devi prendere
- per quanto tempo lo devi prendere
- come lo devi prendere
- come devi conservarlo
- se può interferire con altri farmaci che prendi abitualmente
- se sono necessari degli accorgimenti mentre prendi l'antibiotico, per esempio non esporsi al sole o evitare alcuni cibi o bevande.

Realizzato a marzo 2016 a cura del gruppo referenti aziendali "Handbook medicine".
Revisionato il 23 novembre 2022 dalla "Rete Cure Sicure FVG".

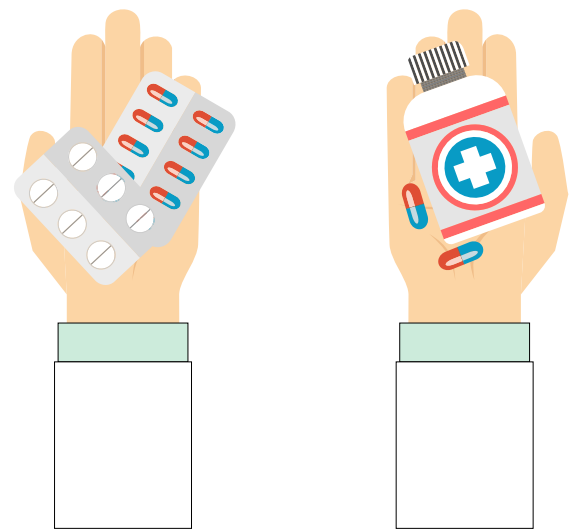
Gli autori dichiarano che le informazioni contenute in questa informativa non sono sponsorizzate e non vi sono conflitti di interesse.

INFORMAZIONI PER GESTIRE AL MEGLIO GLI ANTIBIOTICI

INFORMAZIONI UTILI

NON ASSUMERE MAI GLI ANTIBIOTICI DI TUA INIZIATIVA O SU CONSIGLIO DI AMICI O CONOSCENTI.

SOLO IL MEDICO PUÒ RICONOSCERE UN'INFEZIONE BATTERICA E DECIDERE QUAL È L'ANTIBIOTICO PIÙ ADATTO.

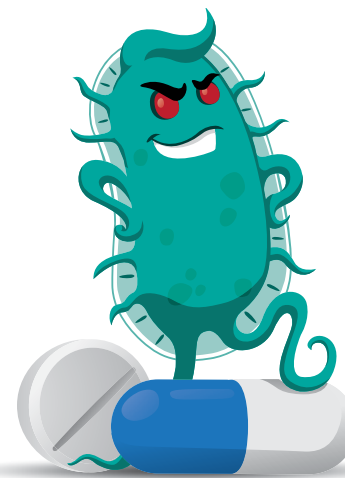


PRENDI LA DOSE DI ANTIBIOTICO PRESCRITTA DAL MEDICO, NEGLI ORARI STABILITI E PER TUTTI I GIORNI INDICATI:

- non saltare mai l'assunzione e non interrompere la terapia prima del tempo indicato, anche se ti dovessi sentire meglio
- non prolungare l'assunzione oltre il periodo prescritto, se i disturbi dovessero peggiorare o dovessero comparire nuovi sintomi, chiama subito il medico.

SE NON SONO USATI SECONDO LE INDICAZIONI, GLI ANTIBIOTICI POSSONO:

- essere inefficaci
- aggravare i disturbi già presenti
- provocare nuovi disturbi
- rendere le infezioni più difficili da curare favorendo la comparsa e la diffusione di batteri resistenti agli antibiotici.



SE SEI ALLERGICO A UN ANTIBIOTICO, RIFERISCILO AL MEDICO.

SE NOTI EFFETTI INDESIDERATI O INSOLITI QUANDO ASSUMI UN FARMACO, AVVISA IMMEDIATAMENTE IL MEDICO, IL FARMACISTA O L'INFERMIERE.

Regione Autonoma Friuli Venezia Giulia
Direzione centrale salute, politiche sociali
e disabilità.