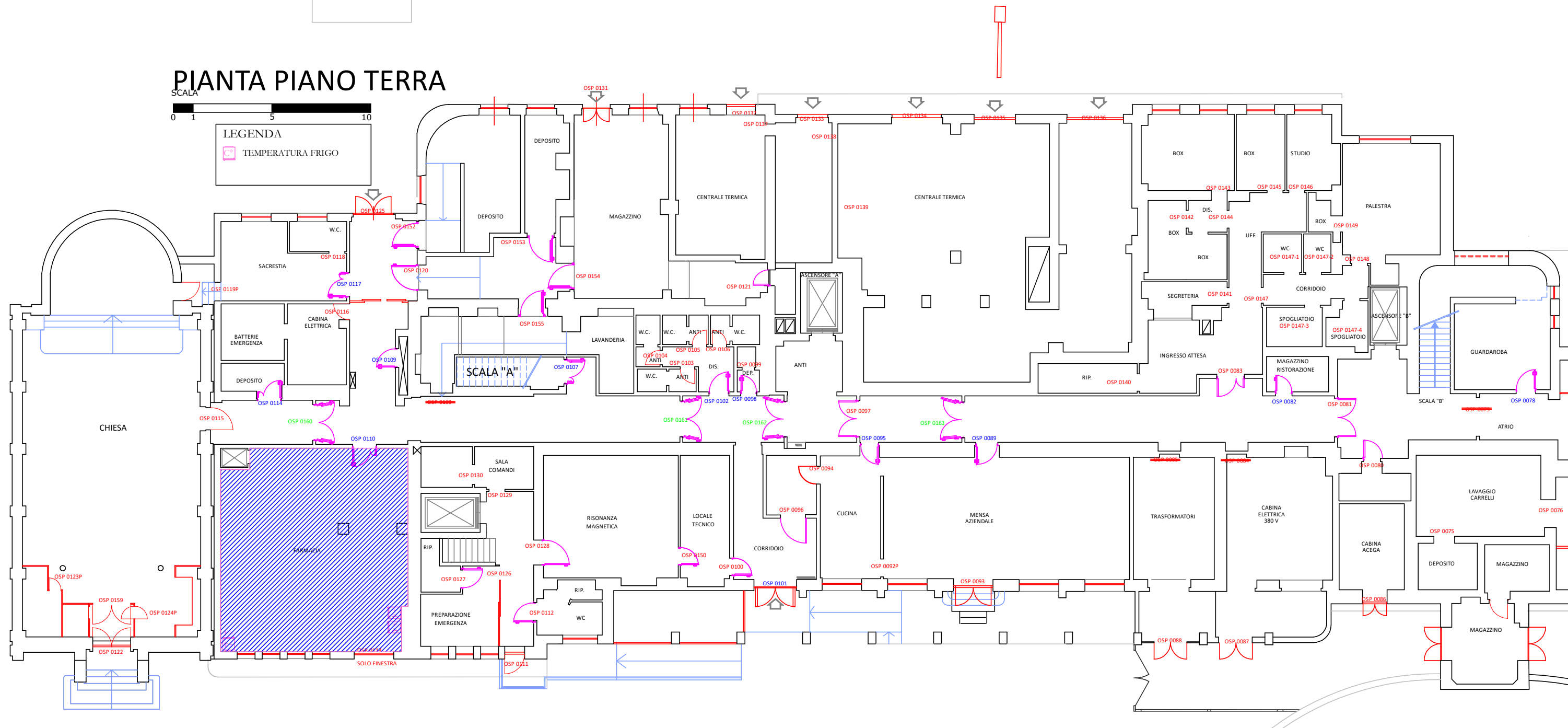
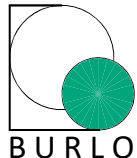


PIANTA PIANO TERRA

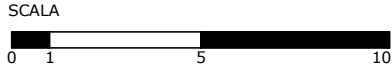
SCALA
0 1 5 10

LEGENDA
TEMPERATURA FRIGO



	DISEGNATO	file	DATA	TAVOLA	PAG	DI PAG
	-	ED_OSP.dwg	28/09/2020	STRALCIO PLANIMETRIA	2	8
Istituto di Ricovero e Cura a Carattere Scientifico Ospedale Pediatrico Burlo Garzanti DIREZIONE AMMINISTRATIVA S.C. Gestione Tecnica e Edilizia del Nuovo Ospedale		tel. +39 040 3785 326 fax +39 040 762147 cf 00124430323 email: direzione.technica@burlo.trieste.it pec: OIBurloTS.protgen@certsanita.fvg.it via dell'Istria 65/1 - 34137 - TRIESTE		OSPEDALE PIANO TERRA		

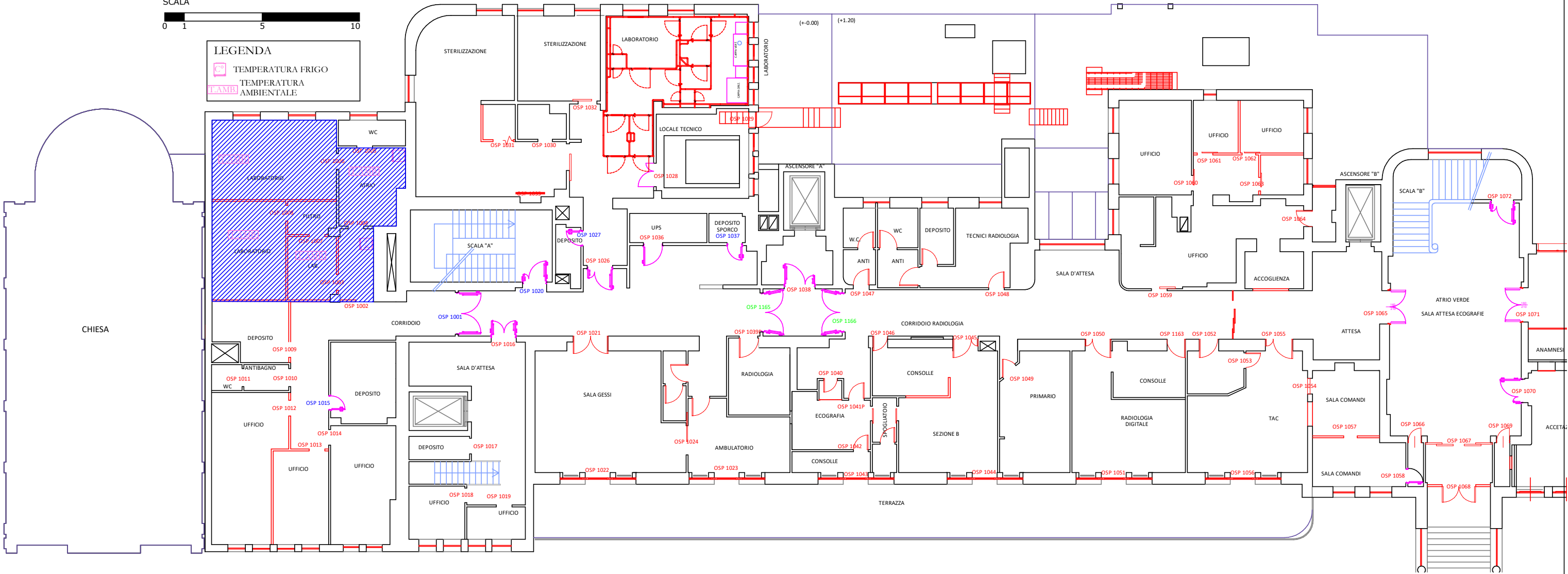
PIANTA PIANO PRIMO



LEGENDA

TEMPERATURA FRIGO

TEMPERATURA AMBIENTALE



	DISEGNATO	file	DATA	TAVOLA	PAG	DI PAG
		ED_OSP.dwg	28/09/2020	STRALCIO PLANIMETRIA	3	8
	Istituto di Ricovero e Cura a Carattere Scientifico Ospedale Pediatrico Burlo Garibaldi DIREZIONE AMMINISTRATIVA S.C. Gestione Tecnica e Edilizia Ospedale Nuovo Ospedale					
	tel. +39 040 3785 326 fax +39 040 762147 cf 00124430323 email: direzione.technica@burlo.trieste.it pec: OIBurloTS.protegen@certsanita.fvg.it via dell'Istria 65/1 - 34137 - TRIESTE					
	OSPEDALE PIANO PRIMO					

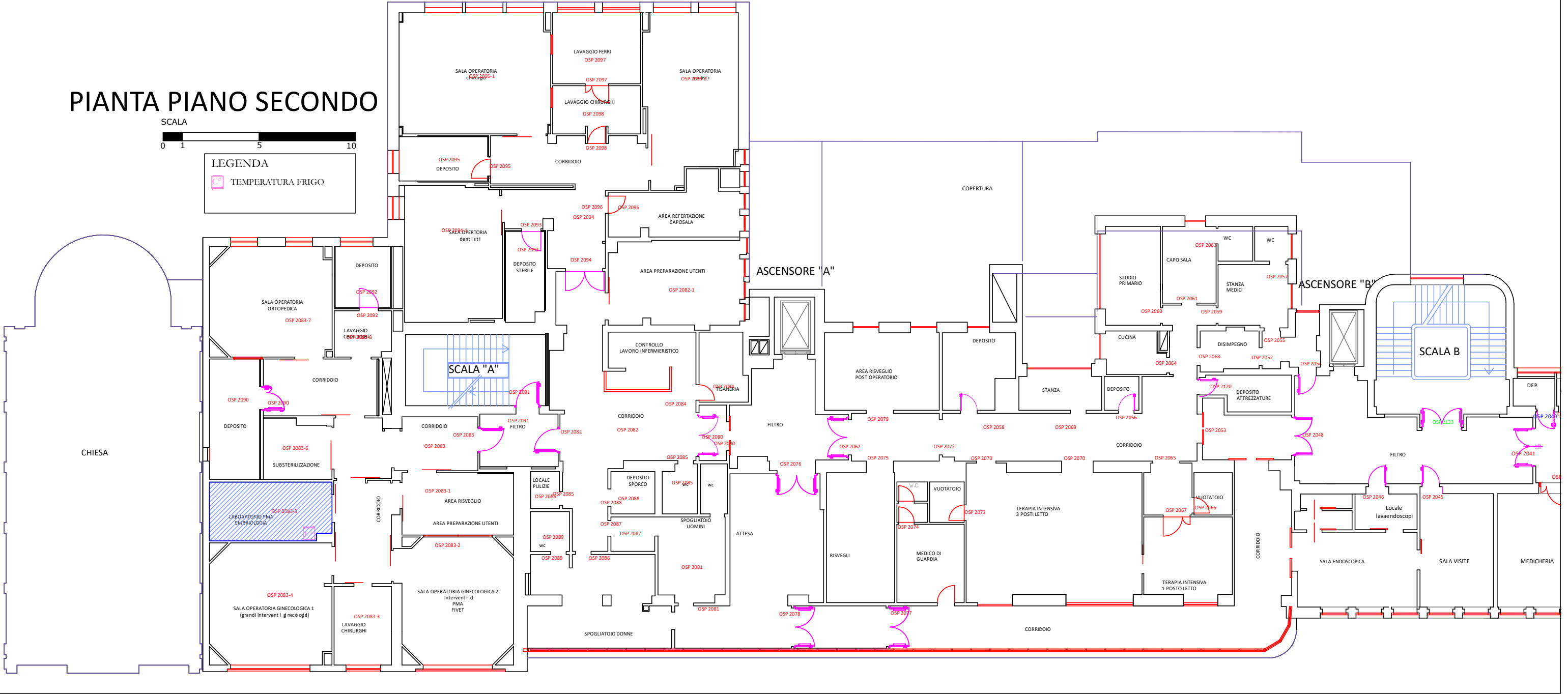
PIANTA PIANO SECONDO

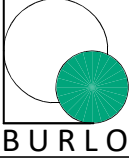
SCALA

0 1 5 10

LEGENDA

TEMPERATURA FRIGO



	DISEGNATO	file	DATA	TAVOLA	PAG	DI PAG
	-	ED_OSP.dwg	28/09/2020	STRALCIO PLANIMETRIA	4	8
	OSPEDALE PIANO SECONDO					
	Istituti di Ricovero e Cura a Carattere Scientifico - Ospedale Pediatrico Bambino Gesù - Direzione Amministrativa - S.C. Gestione Tecnica e Edilizia - Ospedale Pediatrico Bambino Gesù					