



IRCBG\_21068  
XV Incontro della Rete Insieme per  
l'Allattamento "Allattamento fra Care e Scienza"

---

# Sangu e latti: le mamme siciliane e il codice internazionale





## Dichiarazione di conflitto d'interessi

Interessi delle Aziende Private del settore della salute, rilevanti per i contenuti della presentazione

\*\*\*MARIA CATERINA GALLO\*\*\*

---

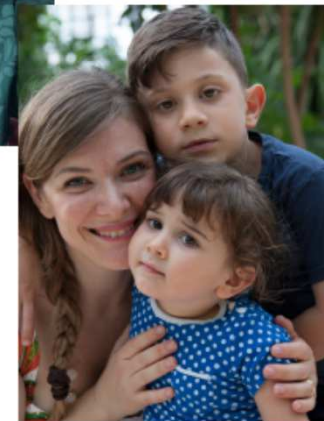
- |  |           |
|--|-----------|
| <b>1</b> – Azionista o portatore/trice di interessi o componente o dipendente di Aziende Private del settore della salute                            | <b>no</b> |
| <b>2</b> – Consulente o componente di un panel scientifico di Aziende private del settore della salute   | <b>no</b> |
| <b>3</b> – Relatore/trice pagato/a o autore/trice/editore/trice di articoli o documenti per Aziende Private del settore della salute                 | <b>no</b> |
| <b>4</b> – Pagamento di spese di viaggio, alloggio o iscrizione a convegni, conferenze o eventi da parte di Aziende private del settore della salute | <b>no</b> |
| <b>5</b> – Ricercatore/trice o responsabile scientifico/a in studi di Aziende private del settore della salute                                       | <b>no</b> |
| <b>6</b> – Aderenza al Codice Internazionale sulla Commercializzazione dei Sostituti del Latte Materno   | <b>sì</b> |

# Sangu e latti: le mamme siciliane e il codice internazionale

## breve storia di uno spaccato di attivismo

---

parte del vissuto che mi ha portato qui



# Sangu e latti: le mamme siciliane e il codice internazionale

## breve storia di uno spaccato di attivismo

---



Trieste, 30 settembre 2021

Dott.ssa Maria Caterina Gallo



# Sangu e latti: le mamme siciliane e il codice internazionale

breve storia di uno spaccato di attivismo



chi siamo?  
cosa facciamo?

*siamo mamme alla pari*



- ~~Consulenti~~
- ~~Peer counselor~~
- ~~Peer~~





# **Sangu e latti: le mamme siciliane e il codice internazionale**

Qualche dato scientifico

---



## **Le prove di efficacia di una pratica antica**

**Il sostegno tra pari è fornito su base volontaria all'interno della comunità, cioè da donne che hanno allattato a loro volta con successo e che hanno seguito qualche tipo di formazione sull'allattamento (Fairbank, 2000).**

# Sangu e latti: le mamme siciliane e il codice internazionale

## Qualche dato scientifico

---

Gli effetti più rilevanti del sostegno tra pari riguardano:

- efficacia del sostegno nelle madri di neonati di basso peso, a casa e in terapia intensiva neonatale (Renfrew, 2009)
- una riduzione dell'interruzione dell'allattamento in generale (Britton, 2007)
- una riduzione dell'interruzione dell'allattamento esclusivo, tanto più marcata quanto più precoce è stato l'intervento di sostegno (efficacia massima nelle prime 4-6 settimane; Britton, 2007).



# Sangu e latti: le mamme siciliane e il codice internazionale

## Qualche dato scientifico

“A realist review of one-to-one breastfeeding peer support experiments conducted in developed country settings” di Heather Trickey, Gill Thomson, Aimee Grant, Julia Sanders, Mala Mann, Simon Murphy, Shantini Paranjothy su Wiley Online Library

06 December 2017

REVISIONE PRAGMATICA DEGLI ESPERIMENTI DI SOSTEGNO ALL'ALLATTAMENTO FRA PARI IN RAPPORTO DI UNO A UNO CONDOTTI NEI PAESI INDUSTRIALIZZATI

Secondo le raccomandazioni dell'OMS, il sostegno all'allattamento fra pari rientra fra le strategie per incrementare i tassi di allattamento.

La presente revisione punta a migliorare la comprensione di tale azione, in rapporto di uno a uno, a partire dall'evidenza sperimentale. Si prevede che i risultati della presente revisione permetteranno a chi progetterà interventi in futuro di fare riferimento agli enunciati conclusivi basati sulle evidenze per sviluppare interventi di sostegno fra pari in rapporto di uno a uno, che abbiano maggiore possibilità di essere attuati con successo e di essere accettati e apprezzati da madri, peer e personale sanitario





# Sangu e latti: le mamme siciliane e il codice internazionale

## Qualche dato scientifico

---



*Ringling Up about Breastfeeding*: a randomised controlled trial exploring early telephone peer support for breastfeeding (RUBY) – trial protocol Della A Forster, corresponding author<sup>1,2</sup> Helen L McLachlan,<sup>1,3</sup> Mary-Ann Davey,<sup>1</sup> Lisa H Amir, corresponding author<sup>1</sup> Lisa Gold,<sup>4</sup> Rhonda Small,<sup>1</sup> Kate Mortensen,<sup>5</sup> Anita M Moorhead,<sup>2</sup> Heather A Grimes,<sup>1,6</sup> and Fiona E McLardie-Hore<sup>2</sup>

RUBY (Ringling up About Breastfeeding Early, aiuto telefonico precoce in allattamento) Sostegno telefonico proattivo all'allattamento con mamme alla pari, studio randomizzato, controllato, multicentrico, non in cieco. maggio 2014

- Un efficace intervento telefonico in sanità pubblica, strutturato secondo le competenze di base del counselling consente alla persona-utente di esprimere dubbi, perplessità paure, di ricevere informazioni personalizzate conformi alle sue reali necessità e di attivare processi di cambiamento. per fronteggiare il problema emergente e individuare in sé stessa, nel suo contesto relazionale e sociale le risorse necessarie per trovare, tra le tante possibili soluzioni, quella che meglio si adatta alla situazione che sta vivendo
- I risultati hanno dimostrato che i lattanti delle donne assegnate al sostegno telefonico con le mamme alla pari hanno avuto più probabilità di assumere latte materno a 6 mesi di età rispetto a quelli assegnati alla sola assistenza convenzionale

# Sangu e latti: le mamme siciliane e il codice internazionale

L'attività del gruppo di sostegno alla pari all'allattamento dell'Associazione L'arte di crescere

---

*L'Arte di Crescere per l'allattamento al seno*

cosa facciamo?

1 protezione

2 sostegno

3 promozione

**una sequenza non casuale**

# Sangu e latti: le mamme siciliane e il codice internazionale

## 1.PROTEZIONE

### Protezione

#### Il Codice Violato 2021



EDIZIONE SPECIALE  
PER I 40 ANNI DEL CODICE INTERNAZIONALE SULLA  
COMMERCIALIZZAZIONE DEI SOSTITUTI DEL LATTE MATERNO

#### La protezione dell'allattamento: Codice internazionale e Legge italiana

Formazione giuridica destinata ad operatori sanitari finalizzata alla protezione dell'allattamento ai sensi del Codice Internazionale OMS-UNICEF, nonché ad evitare il rischio di incorrere nelle sanzioni amministrative/ideologiche previste dalla legge italiana.

28.05.20 dalle h 15:30 alle 18:30  
PIATTAFORMA Zoom



#### Relatori:

**Claudia Pilato**, Avvocata, Presidente di IBFAN Italia, Palermo;  
**Mariacristina Petrolo**, Avvocata, socia di IBFAN Italia, Roma;  
**Sergio Conti Nibali**, Pediatra, direttore della rivista UPPA magazine, Messina  
Modera **Maria Caterina Gallo**: operatrice culturale de l'Arte di Crescere, PA

#### Codice Internazionale per i sostituti del latte materno

Perché ci sono le leggi per difendere l'allattamento dal marketing ed e cosa servono?  
Principi Internazionali a tutela dell'allattamento

#### Violazioni del Codice

Esame delle fattispecie più ricorrenti

#### Il recepimento del Codice nella Legge italiana

Analisi ed approfondimento delle norme vigenti D.Lgs 82/2005 e  
D. Lgs 89/2011, di ferenze tra violazioni del Codice e violazioni della legge.  
Tare interattivi

#### Il ruolo dell'operatore sanitario

Perché e come proteggere l'allattamento: necessità di formazione sul  
Codice Internazionale OMS-UNICEF e sulla Legge vigente



Trieste, 30 settembre 2021

Dott.ssa Maria Caterina Gallo

# Sangu e latti: le mamme siciliane e il codice internazionale

## 2.SOSTEGNO

Sostegno





# Momketing, Lattiviste e tettalebane

## la digitalizzazione del mercato, quando le madri sono il nuovo prodotto in vendita

**Tommee Tippee**  
Sponsorizzata

- Tommee Tippee Mamme Ambassador -  
Oggi conosciamo Cami e Bianca!  
"Il biberon Tommee Tippee ha una buona tettarella morbida ed ha una forma originale e diversa dai soliti biberon con dei bei colori. A mio avviso in termini di efficienza, praticità, design e sicurezza ha un... Altro



95  
Commenti: 9 Condivisioni: 2

**fattoremamma**  
in relazione con chi decide davvero

NOI COSA FACCIAMO EVENTI INFLUENCER E BLOGGER CASE HISTORY FM-MEDIA



SCOPRI DI PIU' SU FATTOREPET >

LAVORIAMO CON



Mamma  
cheBlog

Baby  
shower

Momketing

fattorepet

#ZONAVERDE



• Segui già  
Partnership pubblicizzata con aptaclub\_it

Carletto imita la mamma e per tutto lo gli preparo il latte e quando la confezione finisce, diventa un suo gioco... io gli suggerisco di usarla come "canestro" lui invece preferisce imitare me e finge di contare i misurini. È da tempo che utilizzo Aptamil 4 per Carletto, all'interno contiene le vitamine C e D che contribuiscono al normale funzionamento del sistema immunitario.  
#adv #Aptadubitalia #Aptacrew #Aptamil4 #PronutraAdvance #Aiutailsistemaimmunitario @aptaclub\_it

21 sett.

Piace a fraaa\_05\_ e altri 4.615

25 NOVEMBRE 2020

Aggiungi un commento... Pubblica



# Sangu e latti: le mamme siciliane e il codice internazionale

## Il nostro codice etico di comportamento

### Sostegno

- Rispetto al sostegno, le mamme che accedono ai nostri servizi vengono supportate a trovare in loro stesse le risorse per sviluppare e rafforzare la loro autostima e le competenze per il loro personale modo di essere madre.
- Non vengono elargiti consigli, ma informazioni supportate dalle evidenze scientifiche apprese nella formazione secondo il manuale OMS-Unicef, nei percorsi formativi e in autoformazione proposti dall'associazione l'arte di crescere.
- Rispetto all'uso dei farmaci in allattamento e nelle situazioni che lo richiedano, le mamme alla pari dell'associazione fanno da ponte con le istituzioni e le figure professionali competenti
- Le mamme alla pari dell'associazione operano rispettando la riservatezza sulle informazioni di cui vengono a conoscenza, non le utilizzano per scopi personali e/o commerciali e non ricevono alcun compenso per il sostegno da mamma a mamma.
- Tutte le attività del gruppo delle mamme alla pari dell'associazione di volontariato l'Arte di Crescere sono improntate al rispetto del codice internazionale sulla commercializzazione dei sostituti del latte materno



# Sangu e latti: le mamme siciliane e il codice internazionale

## 3.PROMOZIONE

### Educazione

attività con le  
scuole  
dalla materna  
all'università



# Sangu e latti: le mamme siciliane e il codice internazionale

## 3.PROMOZIONE

---

Advocacy



petizioni e sollecitazioni  
alle istituzioni





# Sangu e latti: le mamme siciliane e il codice internazionale

## 3.PROMOZIONE

### Territorio



Trieste, 30 settembre 2021

Dott.ssa Maria Caterina Gallo

# Sangu e latti: le mamme siciliane e il codice internazionale

## 3.PROMOZIONE

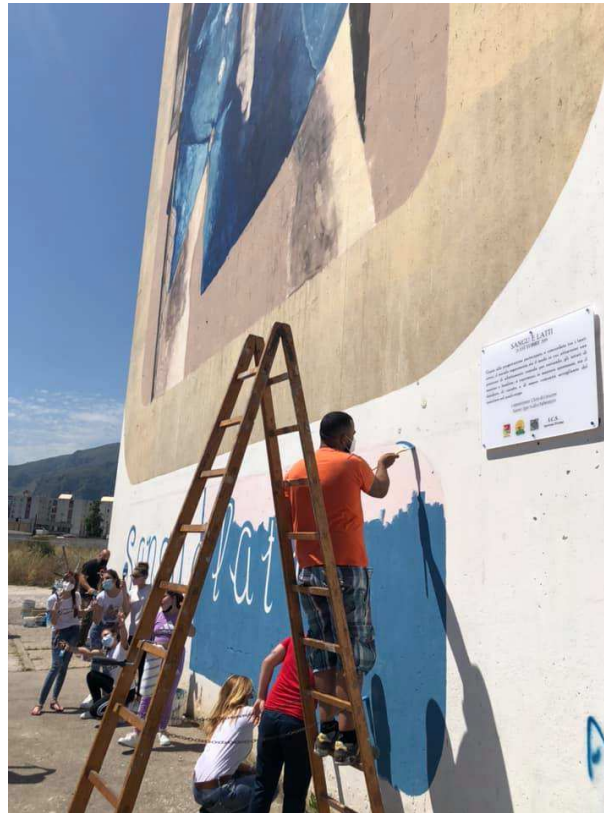
*convegni e attività formative*





# Sangu e latti: le mamme siciliane e il codice internazionale

Territorio, partecipazione, cura, assenza di conflitti d'interesse  
Una ricetta per un augurio antico e nuovo



Trieste, 30 settembre 2021

Dott.ssa Maria Caterina Gallo

# Sangu e latti: le mamme siciliane e il codice internazionale

## conclusioni

### Teniamoci in contatto!

Le mamme volontarie dell'Associazione L'Arte di crescere sono reperibili

- 1 cellulare
- 2 mail
- 3 Facebook



CELL.

339  
4955031

MAIL

gsap.lartedicrescere@  
gmail.com

FACEBOOK

www.facebook.com  
/lartedicrescere

grazie!