



REGIONE AUTONOMA FRIULI VENEZIA GIULIA

ISTITUTO DI RICOVERO e CURA
a carattere scientifico

Burlo Garofolo di Trieste



IDENTITA' E CONSAPEVOLEZZA DELLE PROFESSIONI

SANITARIE:

QUALE RUOLO? QUALE FUNZIONE?

LABORATORIO CONTINUITA' DELLE CURE

CHI SIAMO?

- INFERMIERE
- OSTETRICHE
- OSS

IL NOSTRO OBIETTIVO

INDIVIDUARE E FORMALIZZARE UN PERCORSO
STRUTTURATO OSPEDALE-TERRITORIO PER LA
DIMISSIONE DELLE PAZIENTI OSTETRICHE E DEI
NEONATI.

MATERIALI

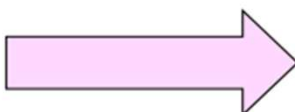
- CHECK-LIST CON CODICE COLORE
- DOCUMENTO GUIDA DI SINTESI PER TUTTIGLI OPERATORI IN FORMATO A3
- BROCHURE INFORMATIVA

CHECK-LIST CON CODICE COLORE E DOCUMENTO GUIDA

TRIAGE DIMISSIONE MAMMA-NEONATO



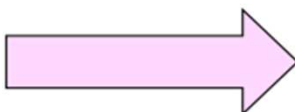
DISTRETTO 1
VIA STOCK 2 - ROIANO
0403997830 - 0403997863
dist1@asuits.sanita.fvg.it



LUNEDI
12.30-14.00
IV PIANO

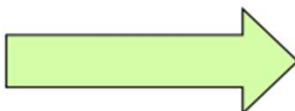
GIOVEDI
11.00-12.30
IV PIANO

DISTRETTO 1
LOCALITA' AURISINA 108/D - AURISINA
0403997921
dist1@asuits.sanita.fvg.it



MARTEDI
12.00-16.00

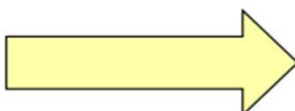
DISTRETTO 2
VIA SAN MARCO 11 - SAN GIACOMO
0403995566
consfam.dist2@asuits.sanita.fvg.it



LUNEDI
11.00-12.30

GIOVEDI
14.00-15.30

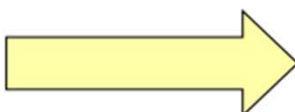
DISTRETTO 3
VIA VALMAURA 59 - VALMAURA
0403995800
dist3@asuits.sanita.fvg.it



LUNEDI
12.00-13.30

GIOVEDI
11.00-12.30

DISTRETTO 3
VIA BATTISTI 6 - MUGGIA
0403995923
dist3@asuits.sanita.fvg.it



MERCOLEDI
11.00-12.30

DISTRETTO 4
VIA DEI SAI 7 - SAN GIOVANNI
0403997202 - 0403997214
dist4@asuits.sanita.fvg.it



MARTEDI
14.00-15.00

GIOVEDI
14.00-15.00

CONTATTI BURLO GAROFOLO

UFFICIO CONTINUITA'

ufficio.continuita'@burlo.trieste.it
TEL. INTERNO 871

PSICOLOGA DOTT.SSA ZANELLO

TEL. 3204389142

ASSISTENTE SOCIALE DOTT.SSA NOVELLO

TEL. INTERNO 316

DOTT.SSA CRAGNOLIN ELISA

TEL. INTERNO 871

BROCHURE

INOLTRE A TRIESTE ...

Nella realtà di Trieste, oltre ai Servizi offerti dai Consulenti, sono presenti gruppi di sostegno molto attivi, composti da mamme adeguatamente formate.

MAMME ALLA PARI



Sono un gruppo di mamme di Trieste che hanno sperimentato l'allattamento e si sono rese conto che una neomamma ha bisogno di districarsi in mezzo ad una selva di consigli che le arriveranno nei primi tempi. Tutte queste mamme hanno seguito un corso di formazione organizzato dall'ASUITS, il cui argomento base era l'allattamento al seno, con il supporto di ostetriche, psicologhe, nutrizioniste e consulenti. Sono diventate così *peer counselor*, e vogliono mettere la loro formazione e le esperienze a disposizione di tutte le donne.

E-MAIL: mammeallapari@gmail.com

PAGINA FACEBOOK:

www.facebook.com/mammeallaparietrieste
e

LA LECHE LEAGUE ITALIA



La Leche League Italia è un'associazione di volontariato che si dedica al sostegno delle mamme che vogliono allattare; è composta da mamme che hanno avuto difficoltà con l'allattamento. Esiste in Italia dal 1979 e oggi è composta da donne che hanno allattato almeno un figlio per almeno un anno e che hanno seguito un accurato tirocinio per aiutare altre donne nella gestione dell'allattamento. Il loro obiettivo è quello di aiutare le madri in tutto il mondo ad allattare, attraverso il sostegno da mamma a mamma.

TEL: 199 432326

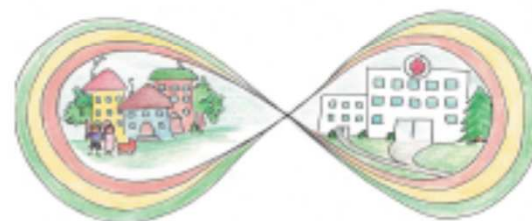
PAGINA FACEBOOK:

www.facebook.com/La.Lecche.League.Italia

Un abbraccio caloroso da tutto il personale dell'ospedale IRCCS Burlo Garofolo.



LA CONTINUITÀ ASSISTENZIALE TRA OSPEDALE E TERRITORIO





Tutta l'equipe del Dipartimento materno-neonatale dell'ospedale IRCCS Burlo Garofolo si congratula per la nascita di Suo/a figlio/a!

Per l'occasione La informiamo che i Distretti dell'Azienda Sanitaria Universitaria Integrata di Trieste e la Struttura Complessa di Neonatologia e Terapia Intensiva Neonatale dell'IRCCS Burlo Garofolo hanno concordato un programma di assistenza territoriale per tutte le mamme e i loro neonati dopo la dimissione dall'ospedale.

Se avrà piacere potrà rivolgersi alla "SC BAMBINI ADOLESCENTI, DONNE E FAMIGLIE" del Suo Distretto di appartenenza. A tal fine riportiamo di seguito gli orari e i numeri di telefono dei quattro Distretti riguardanti il Servizio di Accoglienza Mamma-Bambino.

E ADESSO, DOVE VADO ?

DISTRETTO 1

VIA STOCCE 2 - ROIANO
040997630 - 040997640
dist1@asuitsanita.fvg.it

LUNEDI'

12,30 - 14,00

GIOVEDI'

11,00 - 12,30

PIANO

DISTRETTO 1

LOC. AUREINA TOLU/D - AUREINA
040997921
dist1@asuitsanita.fvg.it

MARTEDI'

12,00 - 16,00

DISTRETTO 2

VIA SAN MARCO 11 - S. GIACOMO
040995556
contfam.dist2@asuitsanita.fvg.it

LUNEDI'

11,00 - 12,30

GIOVEDI'

14,00 - 15,30

DISTRETTO 3

VIA VALMAURA 59 - VALMAURA
040995900
dist3@asuitsanita.fvg.it

LUNEDI'

12,00 - 13,30

GIOVEDI'

11,00 - 12,30

DISTRETTO 3

VIA BATTISTI 4 - MUGGIA
040995993
dist3@asuitsanita.fvg.it

MERCOLEDI'

11,00 - 12,30

DISTRETTO 4

VIA DEI SAI 7 - SAN GIOVANNI
040997202 - 040997214
dist4@asuitsanita.fvg.it

MARTEDI'

14,00 - 15,00

GIOVEDI'

14,00 - 15,00

A CHE DISTRETTO APPARTENGO ?

Per sapere il Suo Distretto di appartenenza basterà inserire nel sito web

https://asuitsanita.fvg.it/it/schede/s_home_page/distretti_ospedali/mio-distretto.html

il Suo indirizzo di residenza.

CHI MI ACCOGLIE ?

Nei Distretti presenti a Trieste vi è uno spazio chiamato "Accoglienza Mamma-Bambino" dedicato a tutte le mamme che hanno appena partorito, ai loro bambini e naturalmente anche ai papà.

In questo servizio troverà personale sanitario qualificato (ostetrica, infermiere, assistente sanitario) che offre gratuitamente consulenze individuali o di coppia, informazioni su allattamento, alimentazione, accudimento, salute della donna e del neonato e pianificazione familiare.

Se necessario può essere offerto anche supporto psicologico e sociale.

Se gradito, La invitiamo a rivolgersi ai Distretti entro dieci giorni dalla dimissione dall'ospedale e a portare con sé tutta la documentazione consegnata dall'IRCCS Burlo Garofolo alla dimissione Sua e del Suo/a bambino/a.

OSPEDALE E TERRITORIO: UN SOLIDO LEGAME PER NON LASCIARE I PAZIENTI MAI SOLI

