

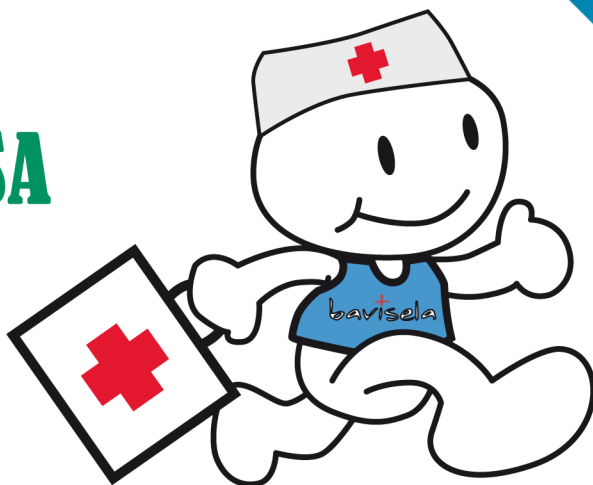
# MEDICI DI CORSA

E LA  
NUOVA BAVISELA



INSIEME PER IL  
BURLO GAROFOLO  
DI TRIESTE

# MEDICI DI CORSA



ADERISCI  
ANCHE TU

grafica: immendoagency.it

## COSE' E'

La Nuova Bavisela ha attivato il **progetto Medici di Corsa**, ideato e curato dalla **pediatra Isa Amadi**, che permetterà ai **medici** ed agli **infermieri ospedalieri** di partecipare il **6 maggio 2012** a Trieste alla Maratona d'Europa, alla Maratonina dei due Castelli ed alla Bavisela non competitiva (7 km) costruendo anche un progetto di **solidarietà** che, attraverso la donazione del 50% della quota di iscrizione versata, quest'anno **sosterrà economicamente la Terapia intensiva neonatale dell'IRCCS Burlo Garofolo di Trieste**.

## COME ADERIRE

Per aderire a Medici di Corsa, **medici** e **infermieri ospedalieri** potranno **iscriversi** all'evento Bavisela prescelto e **comunicarlo via email** a **medicidicorsa@bavisela.it**, allegando la ricevuta del pagamento e specificando nome, cognome, data e luogo di nascita, telefono cellulare, email, numero di iscrizione all'Ordine dei Medici, eventuale specialità e sede operativa.

NUOVA **bavisela**

**medicidicorsa@Bavisela.it**  
**www.Bavisela.it**

Segreteria Nuova Bavisela  
Via Boccardi, 2 - c/o Savoia Excelsior Palace - Trieste  
orario: lun - ven dalle 15 alle 19  
Tel. +39 040 410399 Fax +39 040 418634  
**www.bavisela.it - info@bavisela.it**